

MENTOR

Galerie
ANIMAUX





LA PINTADE, 1955, huile sur toile, 73 x 60 cm



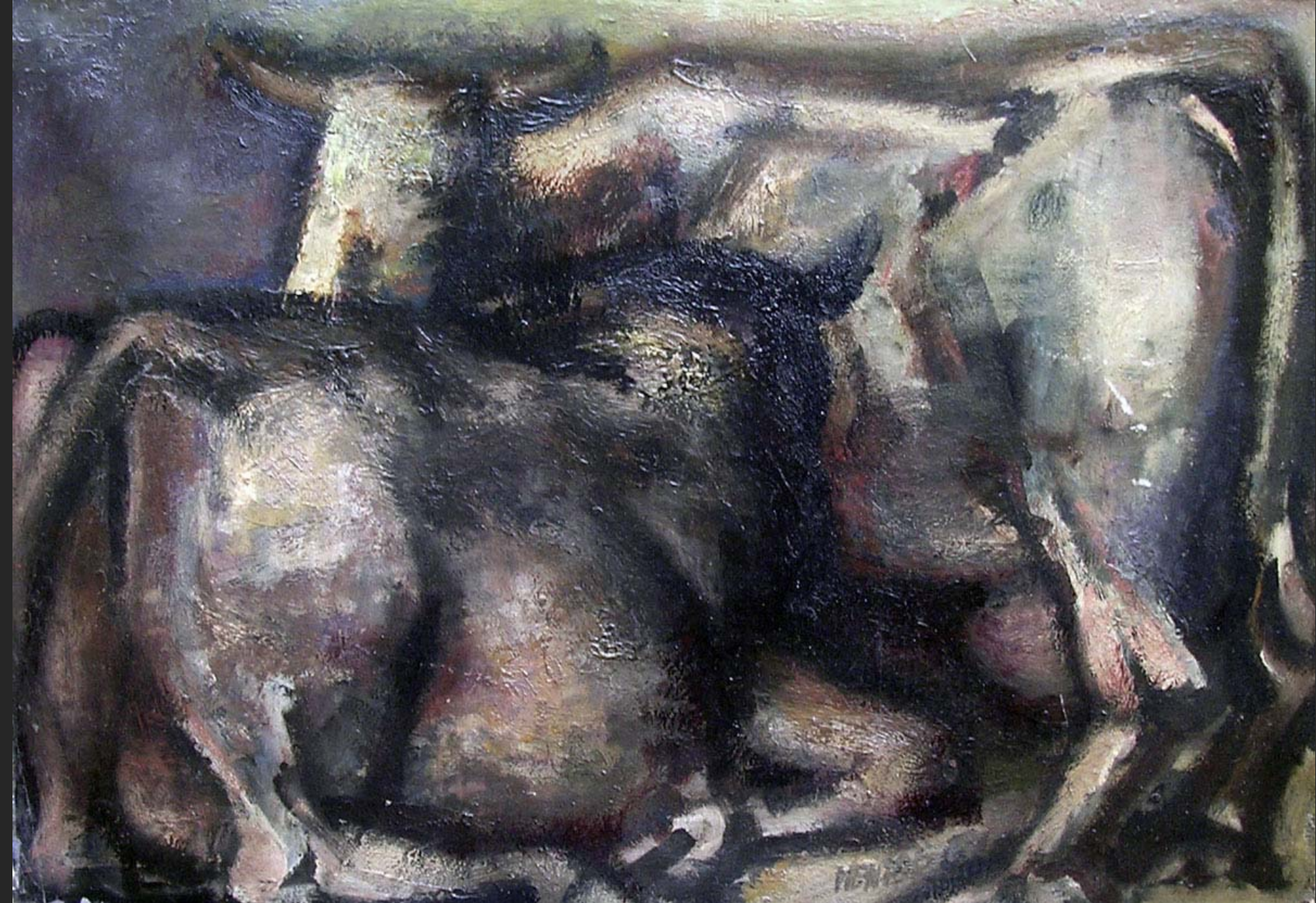
DEUX MOUTONS, 1956, huile sur toile, 24 x 33 cm



LE POULAILLER, 1957, huile sur toile, 50 x 61 cm



GROUPE DE BÉLIERS, 1957, huile sur toile, 33 x 41 cm



LES DEUX VACHES, 1959, huile sur toile, 40 x 60 cm



LA VACHE, 1960, huile sur toile, 34 x 41 cm



COLOMBES SUR UN FAUTEUIL, 1963, huile sur carton, 27 x 19 cm