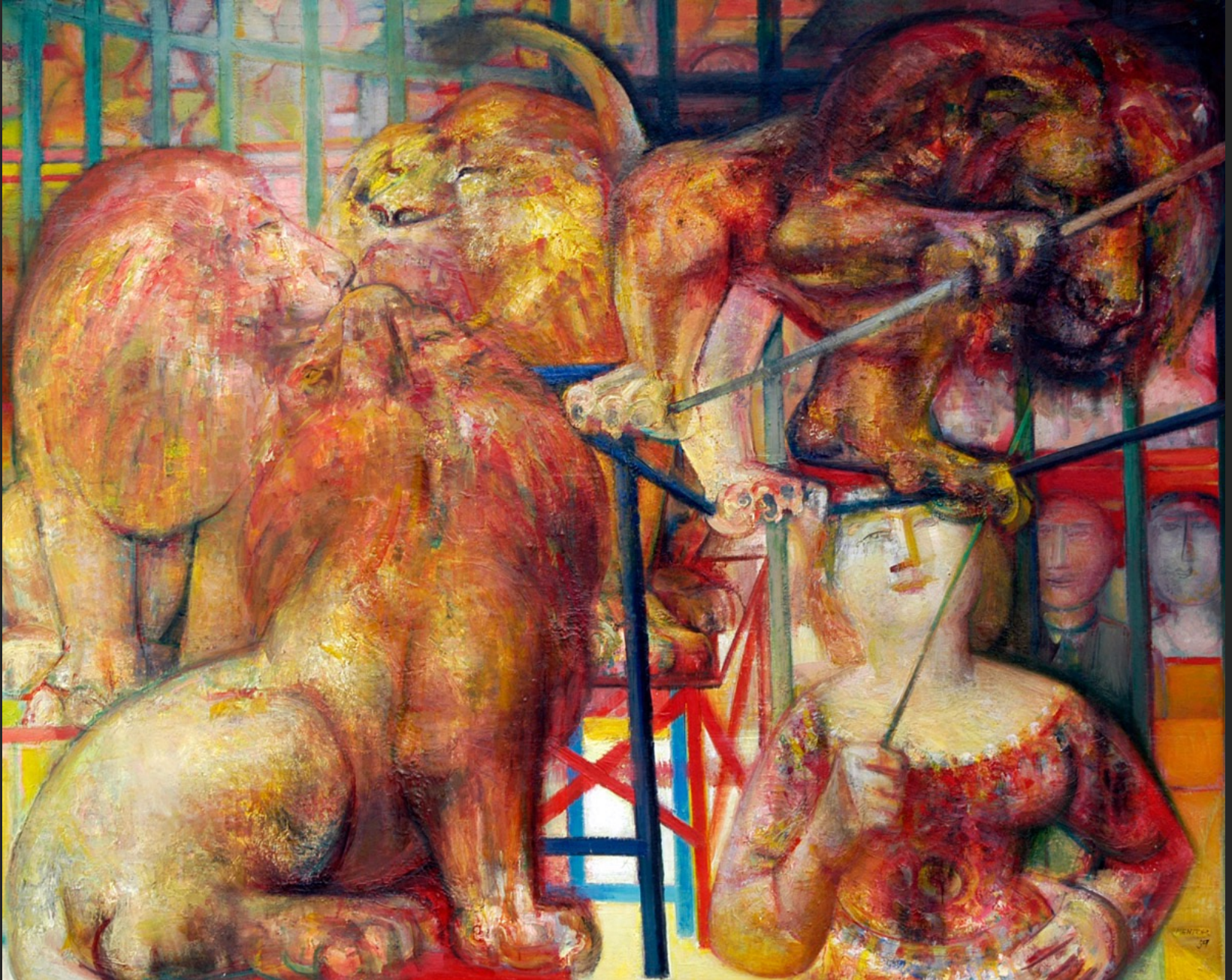


*MENTOR*

# Galerie CIRQUE

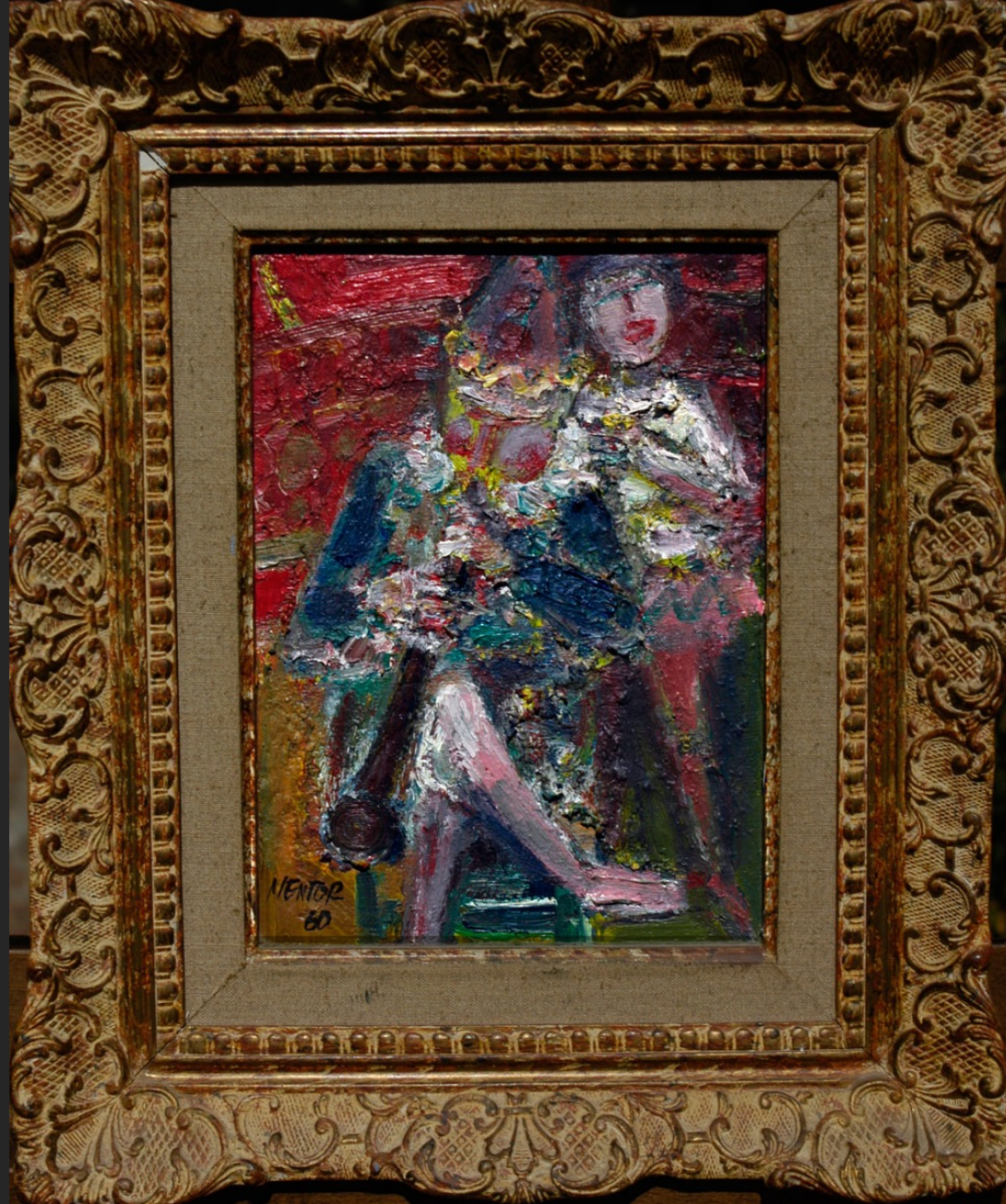






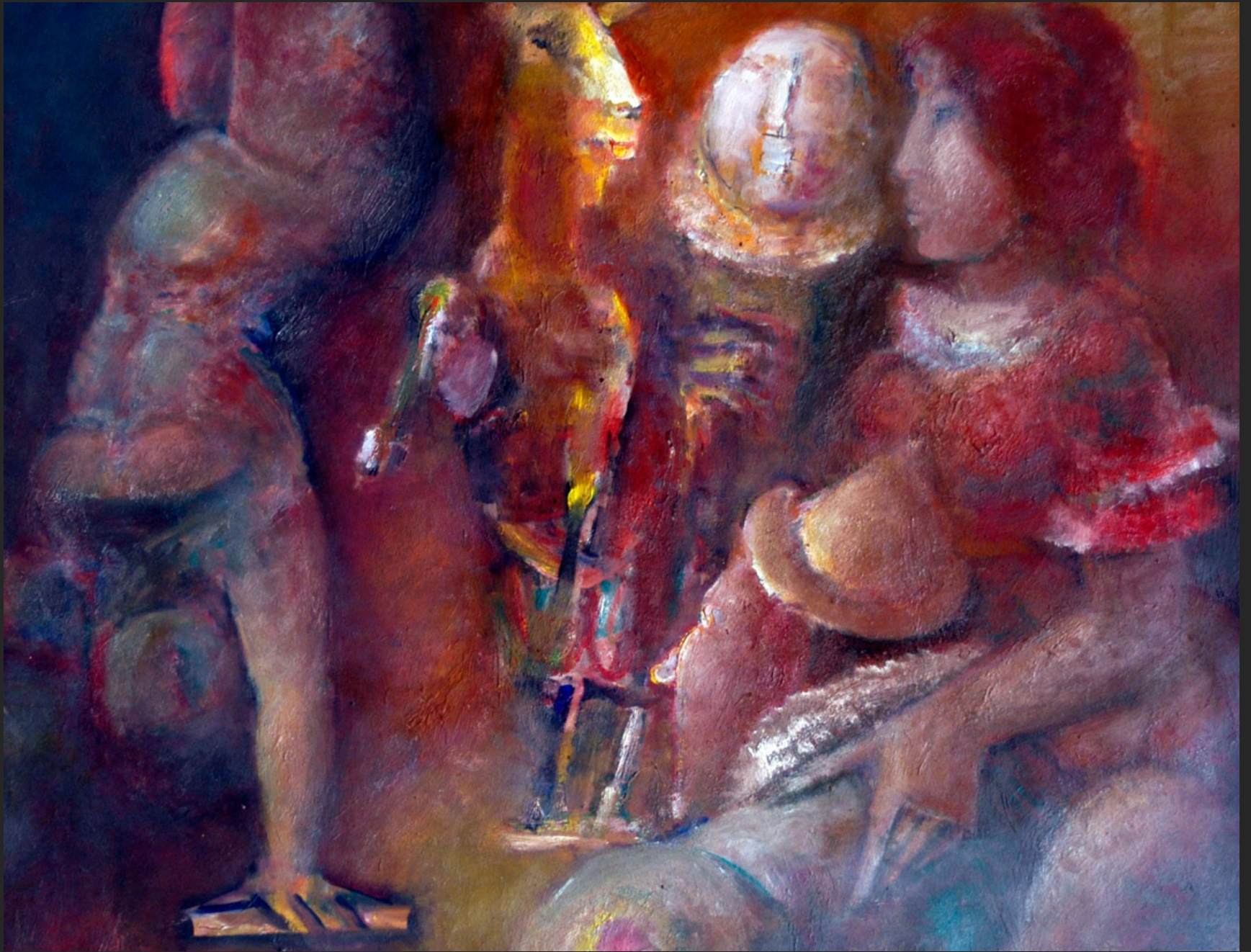
LA DOMPTEUSE DE LIONS, 1959, huile sur toile, 120 x 162 cm





SCÈNE DE CIRQUE, 1960, huile sur contreplaqué, 120 x 162 cm





LE CIRQUE, non daté, huile sur papier, 69 x 91 cm





BANDONÉON, 1981, huile sur contreplaqué, 92 x 46 cm



CLARINETTISTE, 1981, huile sur contreplaqué, 92 x 45 cm





CIRQUE, 1995, huile sur toile, 46 x 38 cm