

# **La CASA NIEVES de MENTOR**



**"UNIVERS MENTOR"**

**SOLLIÈS-TOUCAS**

## LA CASA NIEVES

En 2000, Mentor et Neige ont fait don à la commune de Solliès-Toucas d'une importante partie de la collection Mentor. Cette donation s'est trouvée complétée, en 2007, par le legs posthume de Neige, exceptionnel ensemble de peintures, dessins, sculptures de Mentor.

La donation concerne également la maison-atelier de Mentor, la "Casa Nieves".



La Casa Nieves

L'étonnante demeure, accrochée à la colline et accessible du village, implantée sur près d'un hectare de terrasses suspendues et arborées, propose des jardins habités de personnages, et d'animaux mythologiques, d'oiseaux fantastiques, sculptures et créations de Mentor.

Année après année, au fur et à mesure des succès, le produit de la vente des toiles, (parfois l'échange de celles-ci contre un portail, une cheminée, ...) va permettre au couple de bâtir, étape par étape, cet édifice surprenant et du modeste cabanon sur la colline acquis dès l'après-guerre, Mentor et Neige vont progressivement inventer les différentes parties de la maison, concevoir et construire l'extraordinaire Casa Nieves accrochée à la roche.



Casa Nieves, Maison de Mentor et de Neige à Solliès-Toucas

Deux cartes postales éditées par la commune de Solliès-Toucas (© Photo. F. Joncour)

Les sols, les murs, les colonnes, les pilastres, les rambardes, constituent un ensemble qui résonne aux couleurs de la Catalogne natale et de la Toscane que Mentor affectionne. Les carrelages allient la récupération de matériaux anciens aux ciments de pigments colorés par Mentor. Avec la Casa Nieves, l'artiste se fait concepteur, architecte, constructeur. Les jardins, la verdure des arbres, des plantes, des fleurs et des fruits, avec les terrasses, les fontaines, le grand bassin, engagent un dialogue permanent avec ce que la maison offre entre ses murs.



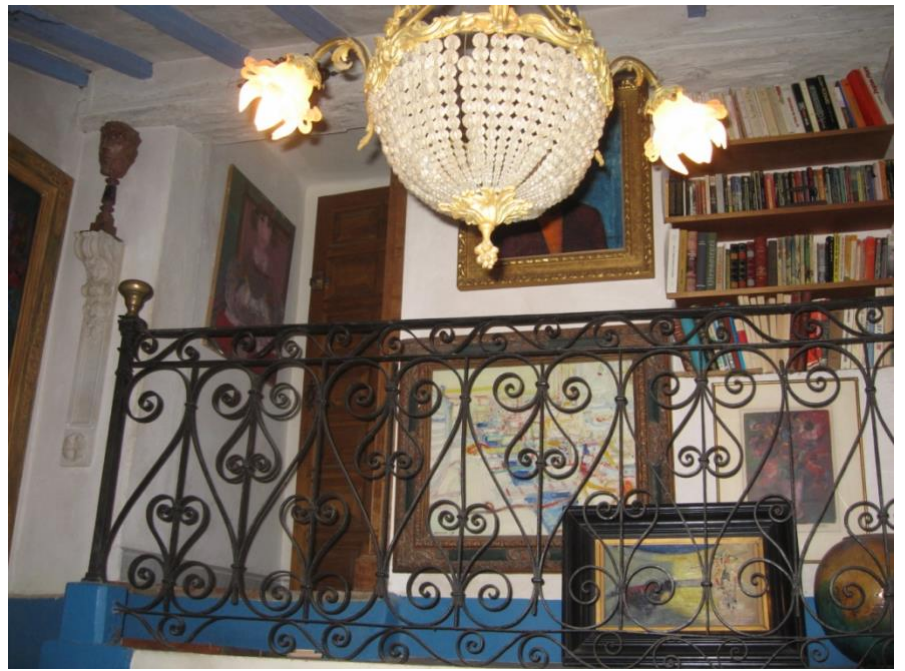
Tout comme le parc, la Casa Nieves\* est étonnamment organisée tel un labyrinthe.

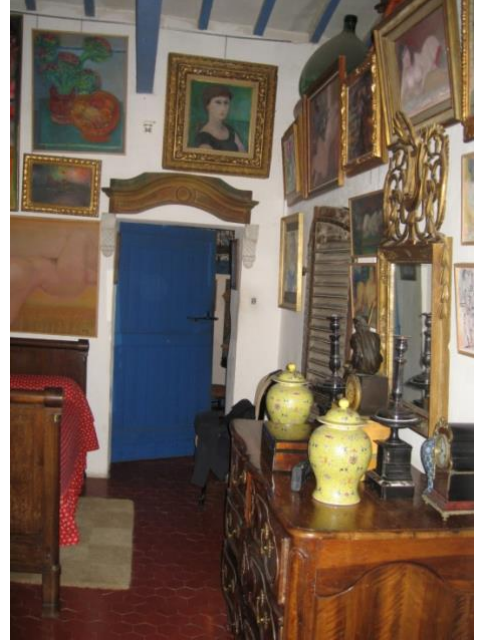
De la spacieuse pièce principale avec sa grande cheminée blanche encadrée par les portraits costumés de Mentor en conquistador et Neige en ménine, jusqu'à l'atelier peinture tout en haut, l'antichambre, la galerie, les différents espaces, dont l'immense chambre du couple charpentée de poutres bleues, structurée à la manière de la coque renversée d'un navire, partout, peintures, sculptures de Mentor voisinent avec les meubles et les objets précieux, collection acquise tout au long des années.



\*La Casa Nieves a été l'objet d'un dossier reportage "La demeure d'un conquistador" (9 pages) pour la revue *Résidences*, n°5, mars-avril 1995

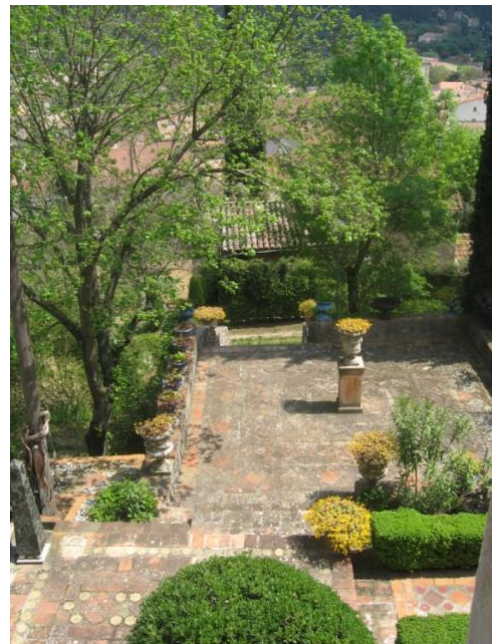


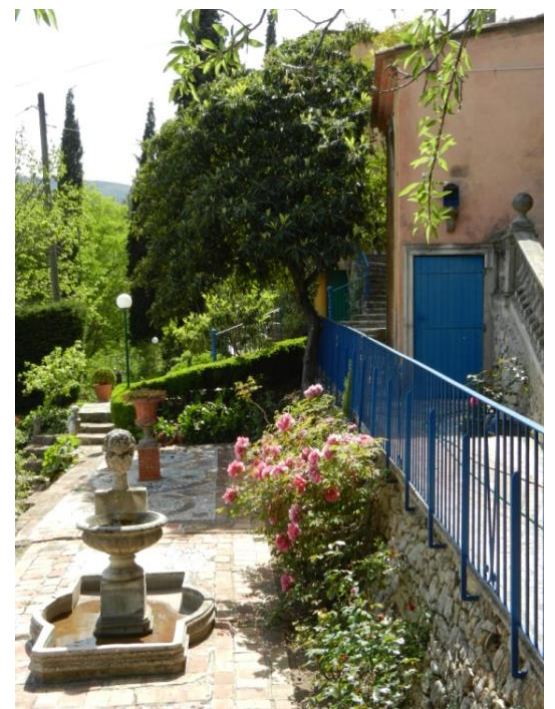
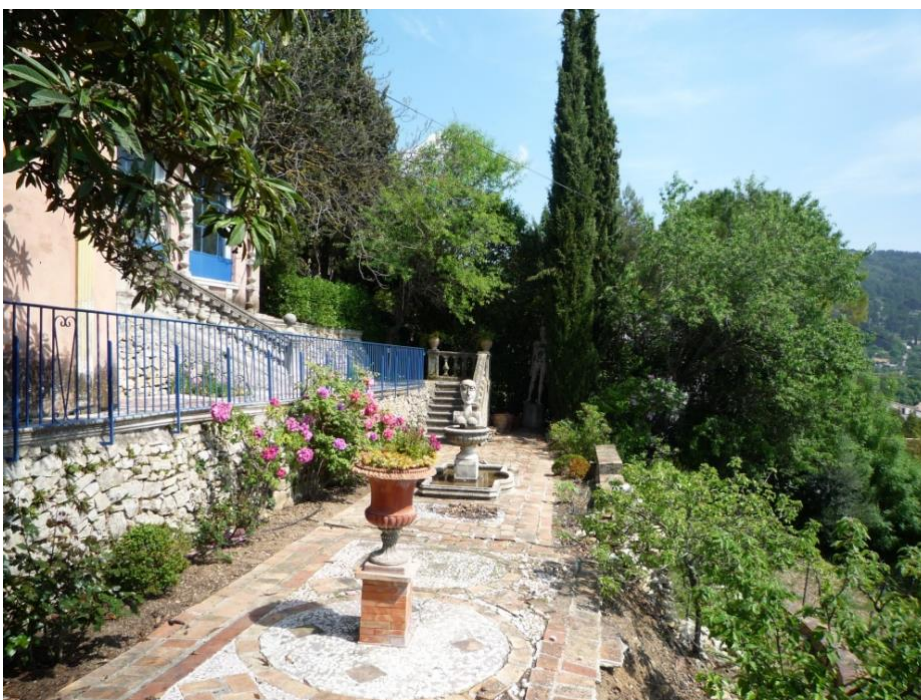






L'atelier peinture

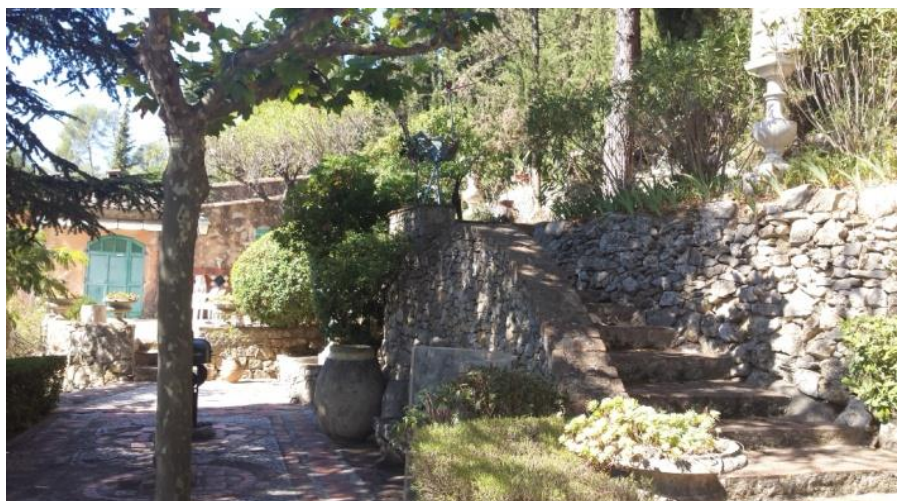


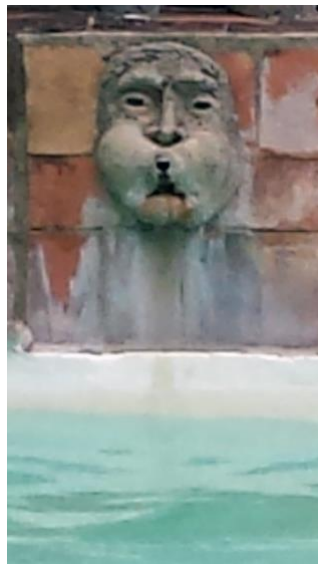












En 1989, la notoriété de Mentor et son œuvre avaient permis la transformation de la Villa Tamaris de La Seyne-sur-Mer en une Fondation Mentor, projet qui n'a pas abouti, mais dont il subsiste deux sculptures monumentales à l'entrée du bâtiment.

Depuis sa disparition, Mentor a été honoré de plusieurs événements, en particulier une importante rétrospective de son œuvre par le musée Goya (Castres) en 2009-2010, *Mentor ou le Miroir du temps*. Dans le cadre du réaménagement de ce musée et parmi les œuvres de Vélasquez et de Goya, une salle Mentor est programmée, avec un ensemble choisi à partir de "dépôts longue durée" de plusieurs musées français et de la collection "Univers Mentor".

Afin de célébrer la création du Fonds de dotation, "Univers Mentor", durant l'été 2011 la commune de Solliès-Toucas a organisé une exposition de ses peintures. Chaque année, la municipalité organise durant les Journées du Patrimoine des visites des jardins qui, avec la Casa Nieves, constituent une part importante de l'œuvre de Mentor.

L'actualité de l'œuvre de Mentor se développe, comme en juillet-août 2016 : le musée de la Tour Carrée (Sainte-Maxime) a offert au public une exposition *Mentor à la Tour Carrée*. Par ailleurs, le Centre d'Art de Saint-Cyr-sur-Mer programme, pour les trois mois de l'été 2017, une manifestation consacrée à Mentor et, en plus d'une sélection d'œuvres provenant de "Univers Mentor", propose d'exposer des peintures appartenant à des collections privées.

Un important projet de musée Mentor, est envisagé à Solliès-Toucas ou aux alentours du village ; en effet, l'espace de la Casa Nieves ne peut suffire à présenter les œuvres du legs, (pour ne citer que quelques pièces, entre bien d'autres : les 25 grandes toiles "La Tauromachie" qui avaient fait l'ouverture d'Artcurial en 1975 ou encore la série de "La femme et l'oiseau").

À côté des salles d'exposition permanente consacrées à l'œuvre de Mentor, avec le parrainage de l'Académie des Beaux-arts (Institut de France), la structure proposerait chaque été un thème nouveau, qui mettrait en dialogue des œuvres de grands artistes modernes, celles de contemporains de Mentor avec les productions de plasticiens actuellement actifs sur la scène artistique. Afin de voir rayonner et résonner davantage le rendez-vous annuel en un événement important, le thème choisi pourrait être également enrichi des "Musicales Mentor", avec l'invitation de musiciens et formations musicales.

Avec et autour de Mentor, le musée Mentor pourrait devenir un haut lieu d'art et d'échange culturel pour le village de Solliès-Toucas, la Vallée du Gapeau, pour le département du Var et sa région.

**Isabelle ROLLIN-ROYER**

Directrice opérationnelle "Univers Mentor"

Garante du droit moral sur l'œuvre de Mentor

Professeur agrégé d'Arts plastiques

Docteur en Histoire de l'art - Université Paris I - Panthéon-Sorbonne





*Autoportrait*, 1979, huile sur toile, 81 x 60 cm

© Photographies Isabelle Rollin-Royer, Michel Dupré (p. 3-11)

© **Univers Mentor** - Fonds de dotation, créé le 25 août 2011, à Solliès-Toucas, pour la protection et la promotion de l'œuvre de Mentor et de la Casa Nieves.

Site officiel Mentor : [blasco-mentor.fr](http://blasco-mentor.fr)

Contacts : [univers.mentor@gmail.com](mailto:univers.mentor@gmail.com)